

วัดท่าฉนวน

ตั้งแต่พ.ศ. ๒๒๒๑ ได้จัดตั้ง “วัดท่าฉนวน” เป็นวัดท่าฉนวนได้รับพระราชทานวิสุงคามสีมา พ.ศ. ๒๕๓๙ โดยรับรองจากศาลากลางจังหวัดสุโขทัยและมีเจ้าคณะฝ่ายสงฆ์ได้ปกครองดูแลตลอดมา จนถึงปัจจุบัน พระอธิการขาว ธัมมโชโต ตำแหน่งเจ้าอาวาส

ประวัติหลวงพ่อเสียงทายวัดท่าฉนวน

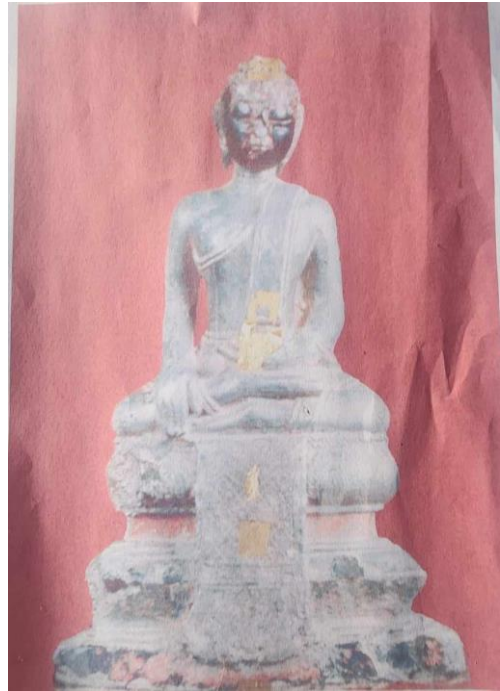
ประวัติ “หลวงพ่อเสียงทายวัดท่าฉนวน” ของหมู่บ้านท่าฉนวน ม. ๑ ตำบลท่าฉนวน อำเภอกงไกรลาศ จังหวัดสุโขทัย โดยมีประวัติอันยาวนานและเล่าสืบต่อกันมาจนถึงปัจจุบัน โดยมีการเล่าขานเรื่องราวประวัติของหลวงพ่อเสียงทายที่ชาวบ้านให้ความศรัทธาและนับถือ ว่า “หลวงพ่อเสียงทายวัดท่าฉนวน” เจ้าของคือนายเดือนที่เป็นคนได้เดินทางมาจากอยุธยาทางเรือล่องแม่น้ำมาพักที่วัดท่าฉนวน เมื่อสมัยก่อนทำน้ำขนาดใหญ่หลังวัดท่าฉนวนเป็นท่าจอดพักเรือ ซึ่งสมัยก่อนเป็นตลาด ทุกคนที่เดินทางล่องเรือมาจากทางแม่น้ำยามผ่านทางวัดท่าฉนวนก็จะมาจอดพักเรือที่วัดท่าฉนวน ส่วนนายเดือนได้ล่องเรือมาจนได้มีครอบครัวที่หมู่บ้านท่าฉนวน และได้นำหลวงพ่อเสียงทายที่เป็นสิ่งศักดิ์สิทธิ์ไว้ที่หัวเรือเพื่อเป็นการคุ้มครองในการเดินทางล่องเรือมาตลอด นายเดือนได้หยุดเดินเรือและมอบ “หลวงพ่อเสียงทายวัดท่าฉนวน” ให้กับวัดท่าฉนวนเพื่อใช้เสียงทายในการทำการสิ่งใดก็จะประสบความสำเร็จเป็นความเชื่อของชาวบ้านท่าฉนวน

“หลวงพ่อเสียงทายวัดท่าฉนวน” มีอายุราว ๑๐๐ กว่าปี มีน้ำหนัก ๒๐ กิโลกรัม ทำมาจากตะกั่วดีบุก สมัยก่อนวัดท่าฉนวนมีกุฏิไม้สัก และวัดได้นำ “หลวงพ่อเสียงทายวัดท่าฉนวน” ไว้ที่กุฏิไม้สักทำให้วันหนึ่งเกิดไฟไหม้ “หลวงพ่อเสียงทายวัดท่าฉนวน” ทำมาจากตะกั่วดีบุกจึงละลายไปกับไฟในครั้งนั้นทำให้ทางวัดท่าฉนวนและชาวบ้านท่าฉนวนร่วมมือกัน จำลองรูปปั้นเหมือนจริงตามรูปถ่ายมาให้สักการะบูชาจนถึงปัจจุบัน

โดยมีวิธีการเสียงทาย หลวงพ่อเสียงทายวัดท่าฉนวน” ในสมัยก่อนโดยการอธิฐานสิ่งที่ตนเองอยากประสบความสำเร็จในชีวิตของตนเอง ไม่ว่าจะด้านการค้าขาย การงาน การเงิน โดยยกรูปปั้นหลวงพ่อเสียงทายที่ราวกว่า ๒๐ กิโลกรัม ถ้ายกขึ้นแสดงคนนั้นจะประสบความสำเร็จในสิ่งที่ขอไว้แต่ถ้ายกไม่ขึ้นแสดงว่าไม่สำเร็จชาวบ้านได้มาสักการะและขอความสำเร็จกันมากมายแต่ในปัจจุบันจะเปลี่ยนเป็นการขอพรโดยการเสียงเซียมซีแทนเพราะ “หลวงพ่อเสียงทายวัดท่าฉนวน” โดนไฟไหม้ในครั้งนั้น

ข้อมูลจากครุฑุสมศักดิ์ กังวาล

“หลวงพ่อเสียงทายวัดท่าฉนวน” ทำมาจากตะกั่วตีบุก



รูปแกะสลักหินหลวงพ่อเสียงทาย



รูปจำลอง“หลวงพ่อเสียงทายวัดท่าฉนวน”

