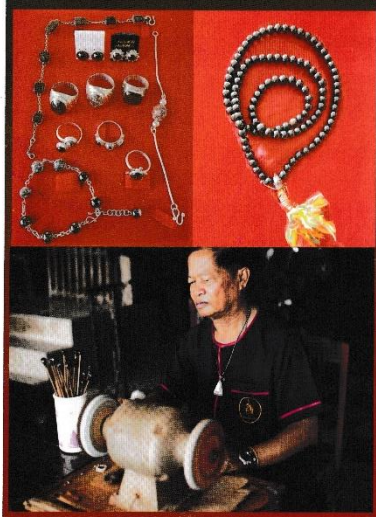
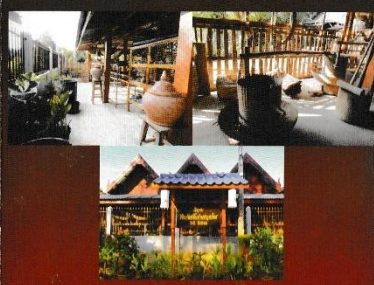


ชื่อแหล่งเรียนรู้ : พิพิธภัณฑ์บ้านข้าวตอกพระร่วง
 ที่อยู่ : บ้านเลขที่ ๓๘๒/๑ หมู่ ๒ ตำบลเมืองเก่า อำเภอเมือง จังหวัดสุโขทัย
 พิกัด : ๑๗.๐๒๐๒๔๒๗๘๕๐๙๕๕๕๗, ๙๙.๗๓๓๗๑๗๖๔๓๗๔๕๙๘



วิธีการเจียรระไนหินข้าวตอกพระร่วง
ขั้นตอนที่ ๑ คัดเลือกหินข้าวตอกพระร่วงให้ได้ขนาดตามต้องการแล้วนำมาฉีกไฟติดไม้ตะเกียบโดยใช้กรังเป็นตัวยึด
ขั้นตอนที่ ๒ นำไปเจียรระไนโดยหินกาบทรายหยาบ แล้วโกลนจนได้รูปร่างตามที่ต้องการ



ขั้นตอนที่ ๓ นำมาฝนกระดาษทรายหยาบจนถึงกระดาษทรายละเอียด
ขั้นตอนที่ ๔ นำไปขัดต่อโปนขี้เถ้าสีดำมัน แล้วจึงนำเข้าตู้กระบวนกรัดตัวเรือนหรือนำไปเป็นเครื่องประดับ



เครื่องประดับหิน บ้านข้าวตอกพระร่วง

บ้านข้าวตอกพระร่วง
 เลขที่ 382/1 หมู่ 2 ตำบลเมืองเก่า อำเภอเมือง จังหวัดสุโขทัย 64210
 โทร. +66(0) 5563 3350
 สูงหิ้ง +66 (0) 8 7201 2365
 ฟ้าสอ + 66 (0) 8 9566 5328
 f : บ้านข้าวตอกพระร่วง
 ✉ : bankaotokprarung@yahoo.co.th

OTOP บ้านข้าวตอกพระร่วง

กำเนิดข้าวตอกพระร่วงนี้ โดยธรรมชาติเป็นเมล็ดสีเหลืองไม่ว่าก้อนเล็กหรือใหญ่ สมัยก่อนผู้เฒ่าผู้แก่ได้ให้ฟังว่า ข้าวตอกพระร่วงเกิดจากอาถรรพ์ของพระร่วงที่ได้ออกผนวชในวันครบวาระที่ ๖๖ ที่บนลานวัดเขาพระบาทใหญ่ เมื่อได้ฉันภัตตาหารเสร็จแล้ว ข้าวที่เหลือทิ้งบนครกทำไม่ได้ไปรองลง สานวัดและทรงอธิษฐานว่าให้ข้าวตอกกลิ้งไม้ก็กลายเป็นหินและมีอายุยืนนานข้าวตอกข้าวหลาน เมื่อใครมีไว้บูชาหรือพกพาติดตัวก็จะเจริญด้วยโอกาสพร้อมนบประการและอยู่ดีมีสุข นำก้อนเหลืองนี้ซึ่งไม่เจียรนายนับพันน้ำมนต์นางพญาอนพิศวัตต์คือย หากนำติดตัวเดินทางค้าขายจะเป็นขวัญเงินทองดี

ต่อมาภายหลัง จึงแพร่หลาย ได้นำหินข้าวตอกพระร่วงที่เป็นเมล็ดสีเหลืองมาฝนกับหินลับมีดจนเกลี้ยงแล้วนำไปบดองแห้งมาจูนได้ข้าวตอกพระร่วงสีน้ำตาลต่างงาม จึงได้คิดซื้อเครื่องเจียรนัยมาทำทำเป็นครัวเรือน โดยเจียรนัยเป็นเครื่องประดับอย่างสวยงาม ลักษณะสีดำปนน้ำตาลเงินสวทองทั้งเป็นหัวแหวน สร้อยข้อมือ ส่วนผสมจากการเจียรนัยนี้ ได้ทั้ง โดยได้นำไปบดให้ละเอียดแล้ว นำมากัดเป็นพิมพ์พระนางพญาแสนกัณฐ์ พระพิมพ์ต่าง ๆ หรือเจียรนัยเป็นพระนครของพระองศาใหญ่

บ้านข้าวตอกพระร่วง จัอชวัดสุโขทัย

บ้านข้าวตอกพระร่วง ก่อตั้งจากครอบครัวดีกามาโดยหัวหน้าครอบครัว นามหญิง จันทร์ฉาย ซึ่งคุ้นเคยกับหินข้าวตอกพระร่วงมานานหลายสิบปี เมื่อประมาณ 20 ปีก่อนหน้ามีคนที่รู้จักกันดีต่อมาได้ถูกตีมีป้าง นามหญิง จันทร์ฉาย จึงได้นำมาเจียรนัยอีกครั้งเพื่อให้งามรุ่งเรืองได้รู้จักกับหินข้าวตอกพระร่วง โดยคนในครอบครัวได้ช่วยกันผลิตจนกระทั่งขายมาเรื่อยๆ เมื่อปี พ.ศ.2545 เป็นที่มาที่ได้รับการสนับสนุนจาก สำนักงาน ททท. ภาคเหนือ พิษณุโลกและในปี พ.ศ. 2547 ได้รับการจัดสรรให้เป็นผลิตภัณฑ์หนึ่งตำบลหนึ่งผลิตภัณฑ์ระดับ 3 ดาว จนกระทั่งหน่วยงานต่างๆ ได้ให้ไปจัดการแสดงสาธิตในงานแสดงสินค้า หรือเทศกาลเรื่องมาจนสามารถขยายกิจการให้มีผู้รู้จัก หินข้าวตอกพระร่วงมากขึ้นในปัจจุบันนอกจากนี้ภายในยังได้จัดให้เป็นพิพิธภัณฑ์รวบรวมไว้เพื่อเป็นการศึกษาให้ชนอีกด้วย

Charms Stone (Kao tok pra ruang)

This kind of stone is considered to be a powerful good luck charm and hails only from the Sukhothai region. Its mined locally from Khao Pra Bart Yai (Mountain of the Lord Buddha Footprint) to the southwest of the ancient city. The people of Sukhothai believe that this charm brings luck for travelling and success in business. Wear it and make a wish.

บ้านข้าวตอกพระร่วง
 382/1 Mu 2, Muang Kao subdistrict, Muang district, Sukhothai 64210
 Tel: +66 (0) 5563 3350
 Miss Nok +66 90 245 6364 (For English)

